



**КОМИТЕТ ИМУЩЕСТВЕННЫХ ОТНОШЕНИЙ
АДМИНИСТРАЦИИ ПЕРМСКОГО МУНИЦИПАЛЬНОГО ОКРУГА**

РЕШЕНИЕ

о размещении объектов № 245

Пермский край
Пермский округ

09.02.2024

Комитет имущественных отношений администрации Пермского муниципального округа разрешает Акционерному обществу «Первая Башенная Компания» (ИНН 7707387700, КПП 770801007, ОГРН 1177746646197, почтовый адрес: 107078, РОССИЯ, Г. МОСКВА, ВН.ТЕР.Г. МУНИЦИПАЛЬНЫЙ ОКРУГ КРАСНОСЕЛЬСКИЙ, МАШИ ПОРЫВАЕВОЙ УЛ., Д. 34, ЭТАЖ/ПОМЕЩ. 4/III, КОМ. 1)

размещение объекта «Линии связи, линейно-кабельные сооружения связи и иные сооружения связи, для размещения которых не требуется разрешения на строительство»

на землях государственная собственность на которые не разграничена

на срок бессрочно

Местоположение: Пермский край, Пермский муниципальный округ, п. Лесоучасток 831, ул. Северная.

Приложение: схема предполагаемых к использованию земель или части земельного участка.

Особые условия использования:

1) При условии получения разрешения на производство земляных работ.

В соответствии с абз. 2 п. 8.2. Положения о порядке и условиях размещения объектов на землях или земельных участках, находящихся в государственной или муниципальной собственности, на территории Пермского края без предоставления земельных участков и установления сервитутов, публичного сервитута, утвержденного постановлением Правительства Пермского края от 22.07.2015 № 478-п, при прекращении действия решения о размещении объектов размещенные объекты демонтируются заявителем за счет собственных средств в срок не позднее 14 календарных дней с даты получения письма Комитета имущественных отношений администрации Пермского муниципального округа о прекращении действия решения о размещении объектов.

Заместитель председателя комитета



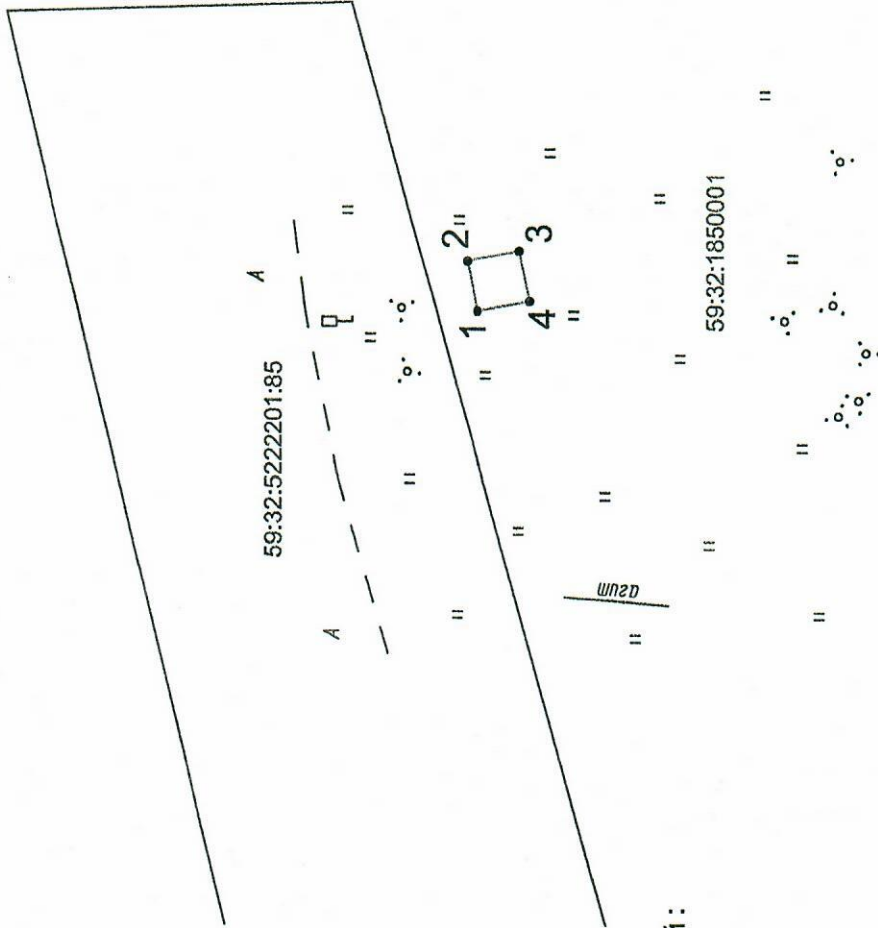
М.В. Королева

(подпись, печать)

Схема предполагаемых к использованию земель или части земельного участка

Объект: линии связи, линейно-кабельные сооружения связи и иные сооружения связи, для размещения которых не требуется разрешения на строительство
 Местоположение: Пермский край, Пермский муниципальный округ, п. Лесочасток 831, ул. Северная
 Площадь земель: 9 квадратных метров

Обозначение характерных точек границ	координаты, м	
	X	Y
1	510075.32	2251822.38
2	510075.91	2251825.32
3	510072.97	2251825.91
4	510072.38	2251822.96
1	510075.32	2251822.38
Система координат МСК-59		



Описание границ смежных землепользователей:

от точки 1-2-3-4-1 - муниципальные земли

Условные обозначения

- 59:32:1850001 Обозначение кадастрового квартала
- 1 Характерная точка границы, сведения о которой позволяют однозначно определить ее местоположение на местности
- Граница земель, предполагаемых к использованию
- Обозначение границы земельного участка
- 59:32:5222201:85 Обозначение земельного участка

Масштаб 1:200

Заявитель: _____
 МП _____
 (Для юридических лиц и индивидуальных предпринимателей)
 Верно _____
 (Подпись, расшифровка подписи)